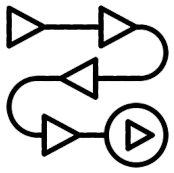


EasyMapper-LM

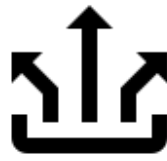
효율적으로 통합된
LiDAR 시스템

주요 기능



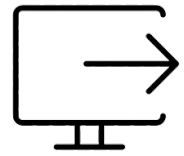
간편한 사용 및 신속한 처리

직관적인 인터페이스로
쉽게 조작할 수 있으며,
데이터를 빠르고 정확하게
처리합니다.



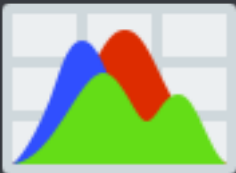
고성능 매핑 시스템

장거리 기능, 고밀도 포인트
그리고 고급 정확도와 정밀성을
갖추고 있어 완벽한 통합
매핑 도구입니다.



안전한 작동 범위

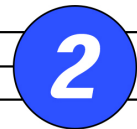
중단 없는 운영을 위해
안정적인 데이터 전송을
유지합니다.



RGB 카메라 8MP

3.7kg

드론 + 라이다 총 무게



C2 인증을 받은
신뢰성 있는 드론

정밀 지형 매핑을 위한

EasyMapperr-LM 는 경량 고정밀 LiDAR 솔루션으로 230m의 긴 사거리와 높은 포인트 밀도를 제공하여 정밀한 지형 매핑과 데이터를 수집합니다.

또한 4cm의 정밀도/정확도를 갖추어 일관성 있는 고품질 데이터를 제공하며, 다양한 환경에서 안정적으로 운영할 수 있습니다.



EasyMapper-LM
매핑 LiDAR

크기 495 × 455 × 286 mm

무게 (라이다 포함) 3.7kg

비행 시간 (라이다 포함) 45 mins

제어 거리 최대 230m

배터리 용량 12,000mAh

레이저 스캐너

Livox AVIA

AGL 고도

70m

정밀도

4cm

정확성

4cm

RGB 카메라

내장 8MP

미래를 형성하기 위한 도구

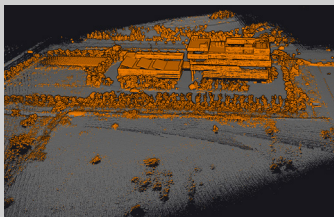
다양한 응용분야



포인트 클라우드



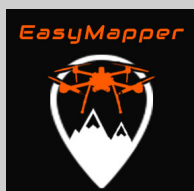
객체 치수 분석



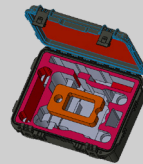
지면 분류



비지면 객체 제거



패키지 리스트



하드케이스

1EA



AQUILA 3F

1EA



GPS 안테나

1EA



Mapper OEM
LiDAR

1EA



AVIATOR
조종기

1EA



프로펠러

4EA



배터리

2EA



배터리 충전기

1EA